

Abstandshalter Terraflex



Abstandshalter Terraflex

Terraflex - die unsichtbare, schnelle Dielenmontage

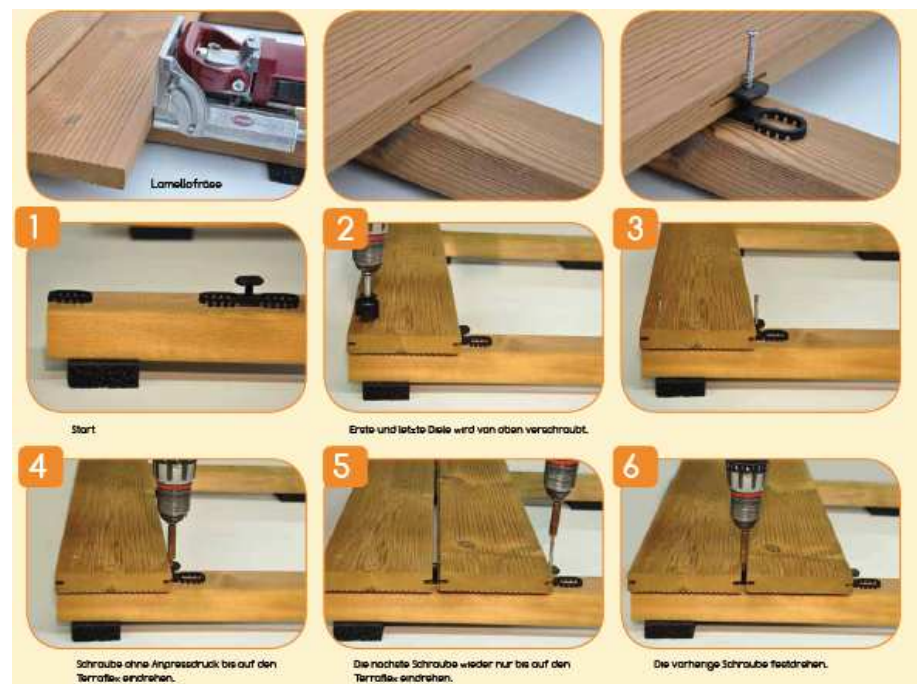
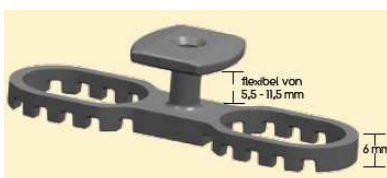


Abstandshalter Terraflex



flexibler Spannungsbereich von 5,5 - 11,5 mm
unsichtbare Befestigung
Abstandshalter zwischen den Dielen 7 mm
Abstandshalter zwischen den Dielen und der Unterkonstruktion 6 mm
konstruktiver Holzschutz durch Unterlüftung der Dielen
schnelle Montage: kein Vorbohren
nur eine Schraube je Diele und Unterkonstruktion
immer gleiches Verlegebild
für alle Dielen mit einer Stärke von 20 - 26 mm und einer mittigen Nut von 4 mm (mind. 9 mm tief)
inkl. Edelstahlschrauben
keine Schrauben von oben in der Diele sichtbar
die Dielen sind jederzeit schnell ohne Beschädigung zu demontieren
das Quellen und Schwinden der Dielen ist möglich
pro m2 werden ca. 15 Stück Terraflex benötigt

VE. = 35 St. inkl. Edelstahlschrauben



Artikelbeschreibung Abstandshalter Terraflex,	Artikel-Nr. E9230312
---	--------------------------------